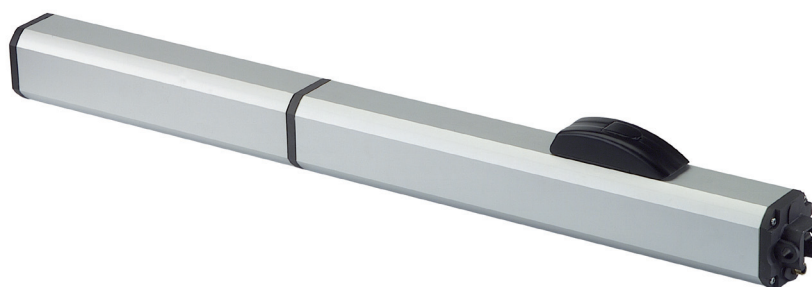


Elektrohydraulischer Drehtor-Antrieb

für ein- und zweiflügelige Drehflügeltore im gewerblichen Bereich mit einer Flügelbreite bis 2x7 m.

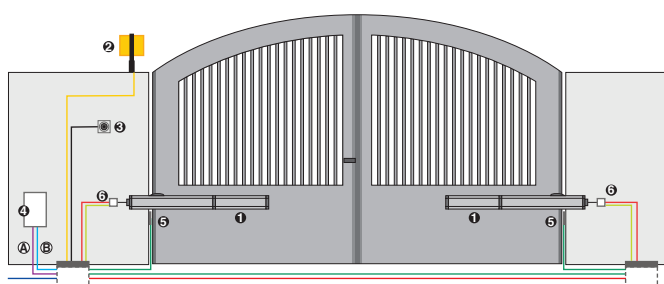


- Extrem geräuscharmer Betrieb.
- Hochwertige, verschleißfeste Hydraulik.
- Sehr große Flügel automatisierbar.
- Hinderniserkennung über SAFEcoder.

ABMESSUNGEN UND TECHNISCHE DATEN 400

Antrieb	400 CBC	400 SB	400 SBS	400 CBAC	400 CBACR	400 CBAC lang	400 SB lang	400 SBS lang
Flügelbreite	2,20 m	4,0 m	7,0 m	2,20 m	2,20 m	2,20 m	2,50 m	7,0 m
Blockierung	Geschl.	OHNE		in Offen- und Geschlossenstellung			OHNE	
Antriebssteuerung	E045, E145							
Anschlusswert	Spannung 230 V / 50 Hz, Leistung 220 W							
Kraftübertragung	Elektrohydraulischer Antrieb mit Elektromotor 1400 Upm, Hydraulikeinheit, Krafteinstellventile, By-Pass Notentriegelung, Zylinder und Kolbenstange. Notentriegelung über versperrbares Entriegelungsschloss.							
Schubkraft einstellbar	max. 620 kg	max. 775 kg	max. 620 kg	max. 465 kg			max. 775 kg	
Öffnungszeit für 90°	ca. 27 s	ca. 36 s	ca. 27 s	ca. 18 s	ca. 26 s		ca. 50 s	
Endlagen	Anschläge in den Torendlagen erforderlich.							

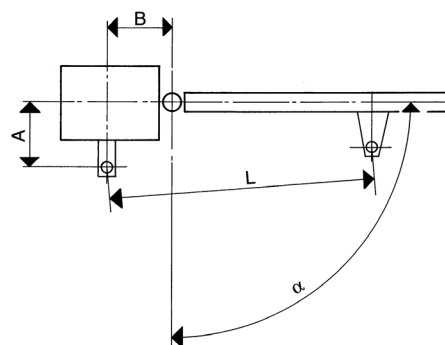
KABELPLAN



- A 24V Leitungen**
- Leitung: 3x0,50 mm²
 - Leitung: 3x0,50 mm²
 - Leitung: 2x0,50 mm²
- B 230V Leitungen**
- Leitung: 3x1,50 mm² + PE
 - Leitung: 2x1,50 mm² + PE
 - Leitung: 2x1,50 mm²

- ① Antriebe 400 (2 Abzweigdosen vorrüsten), ② Blinkleuchte, ③ Impulsgeber,
④ Antriebssteuerung, ⑤ Lichtschranken, ⑥ SAFEcoder

EINBAUMASSE (MM)



Type	Winkel	A	B	HUB	L
400 Standard	90°	130	130	260	960
	115°	100	120		
	125°	90	120		
400 lang	90°	200	160	380	1200
	115°	170	160		
	125°	130	170		

